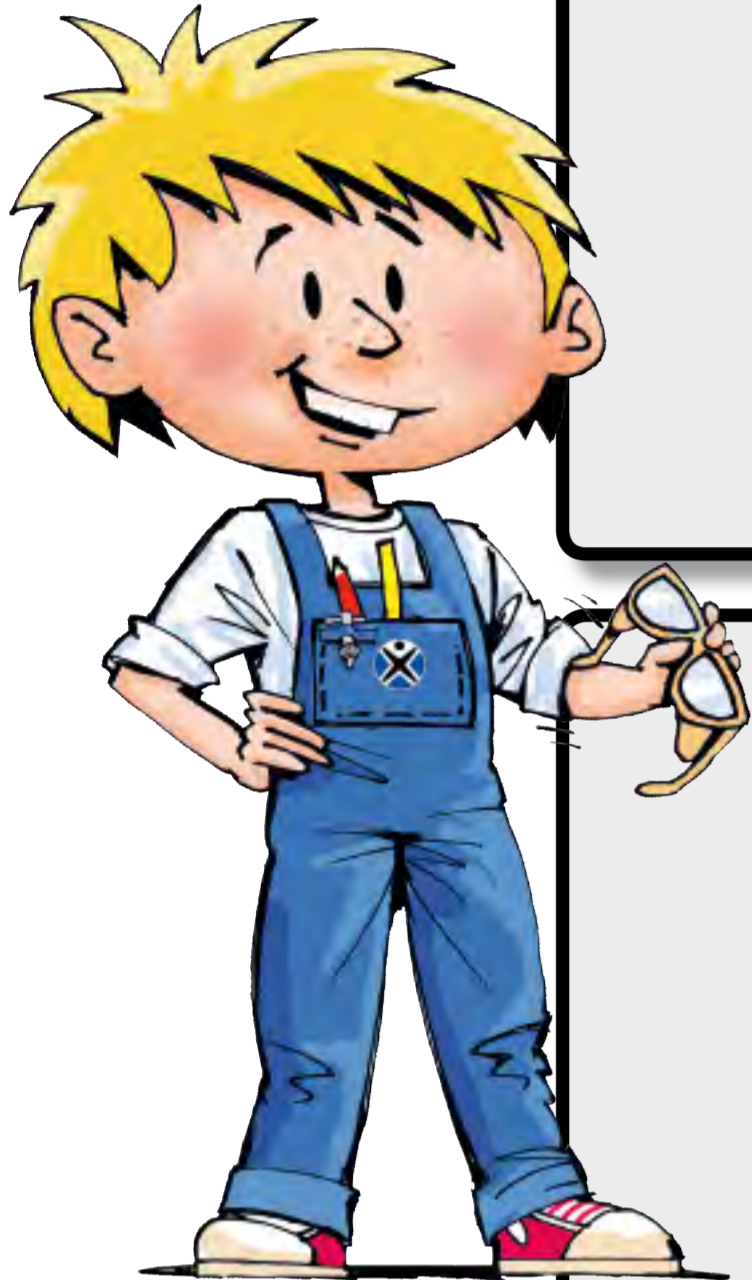


# Die Werkraumordnung

mit  
**Lisa und Felix**



## Betreten der Räume/Arbeitsvoraussetzungen

- Werkräume und Maschinenräume nur in Begleitung des Lehrers betreten
- Geeignete, eng anliegende Kleidung tragen
- Fluchtwege und Einrichtungen zur Brandbekämpfung kennen und freihalten
- Arbeiten an Maschinen grundsätzlich nur nach Einweisung durch den Lehrer durchführen

## Bevor die Arbeit beginnt ...

- Bewegungs- und Arbeitsfreiheit am Arbeitsplatz bzw. an der Maschine herstellen
- Ordnungsgemäßen Zustand der Werkzeuge und Geräte prüfen
- Beschädigte Werkzeuge, Mängel oder andere Gefahren sofort melden
- Arbeitsanleitung lesen und befolgen – bei Unklarheiten vor Aufnahme des Arbeitsganges fragen
- Material und Werkstücke zur Bearbeitung sorgfältig einspannen
- Bei gefährlichen Arbeiten festgelegte Schutzausrüstung benutzen (z.B. Haarband, Schutzbrille, Gehörschutz)



## Wenn die Arbeit beendet ist ...

- Werkzeuge und Geräte reinigen
- Arbeitsplätze säubern (größere Mengen Holzstaub mit geeigneten Staubsaugern aufnehmen, heruntergefallene Materialreste aufräumen)
- Werkzeuge, Geräte und Material an festgelegten Orten sachgerecht lagern
- Arbeitskleidung verstauen und Hände waschen
- Raum lüften



Überreicht durch: